



# ACERTAR

## Relatório de Certificação das Informações do SNIS

Ponte Nova, 14 de outubro de 2021

Agência Reguladora: Consórcio Intermunicipal de Saneamento Básico da Zona da Mata de MG

Prestador: DMAES - Ponte Nova

1º Ciclo (confiança, sem testes de controle)

Ano(s) de Referência dos Dados Certificados: 2018, 2019, 2020



### **Disclaimer:**

Este relatório foi elaborado a partir de uma auditoria de certificação de informações do Sistema Nacional de Informações sobre Saneamento (SNIS), realizada por auditores especializados da agência reguladora e **não representa a opinião de qualquer profissional do site [www.vamosacertar.com](http://www.vamosacertar.com) ("www.vamosacertar.com")**.

Este material é para uso exclusivo do prestador auditado, da agência reguladora ao qual o prestador está vinculado, do MDR - Ministério de Desenvolvimento Regional e do site VamosAcertar.

**Nenhuma de suas partes pode ser veiculada, transcrita ou reproduzida para distribuição fora da organização auditada ou da agência reguladora ao qual o prestador está vinculado, sem prévios consentimentos por escrito do prestador, de sua agência reguladora e deste site.**

# Sumário

## Introdução

Projeto Acertar

Metodologia de Auditoria e Certificação das Informações do SNIS

Escopo dos Trabalhos

Estratégia de Auditoria

Equipe de Auditoria

## Execução da Auditoria

Avaliação de Confiança

## Conclusões

Conclusões

# Introdução

## Introdução

# Projeto ACERTAR

O Projeto Acertar teve como objetivo desenvolver metodologias de Auditoria e Certificação de informações do Sistema Nacional de Informações sobre Saneamento (SNIS). O projeto, executado no âmbito do Programa de Desenvolvimento do Setor Água – INTERÁGUAS, foi resultado da parceria entre o Ministério das Cidades e a Associação Brasileira de Agências de Regulação – ABAR e cujo o propósito foi de aprimorar os processos de gestão das informações dos prestadores de serviços de saneamento.

### Metodologias de Auditoria e Certificação de informações do Sistema Nacional de Informações sobre Saneamento (SNIS)

O método desenvolvido para auditar e certificar as informações fornecidas pelos prestadores de serviço de abastecimento de água e esgotamento sanitário ao SNIS, é composto por 5 (cinco) etapas: Mapeamento de Processos, Identificação de Riscos e Controles, Avaliação de Confiança e Avaliação de Exatidão, conforme figura abaixo:

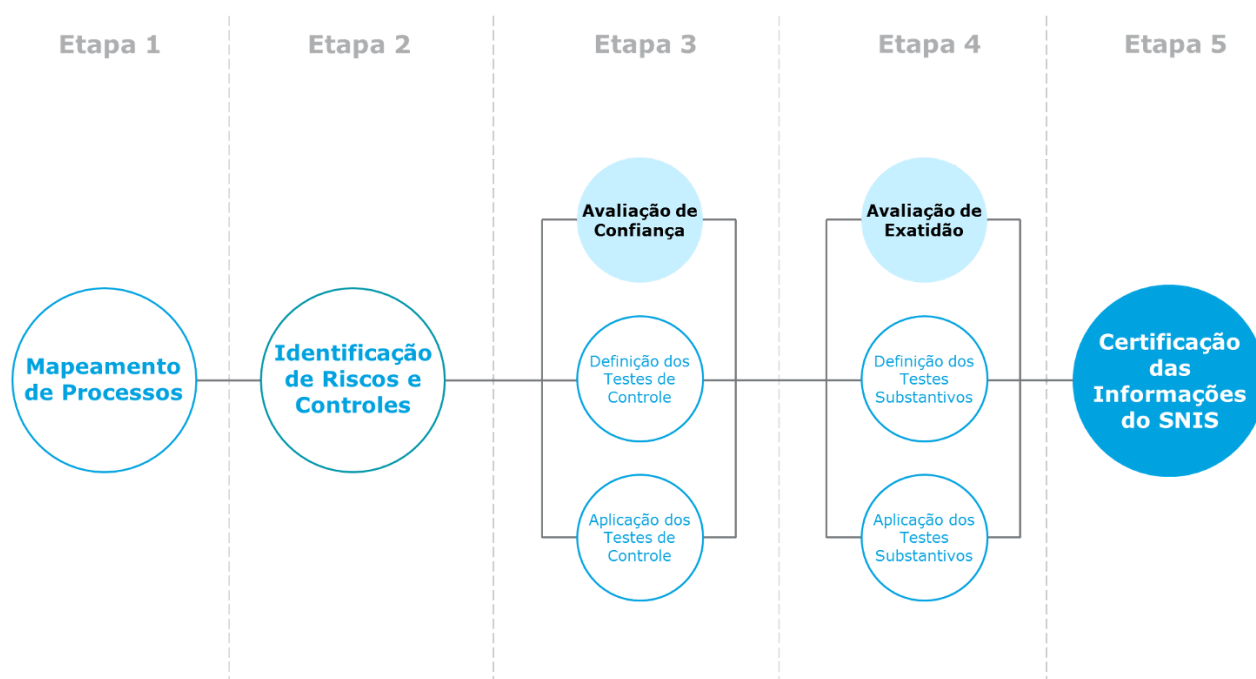


Figura 1 – Fluxo da Metodologia de Auditoria e Certificação das Informações do SNIS

O mapeamento dos processos de geração das informações do SNIS é realizado para que seja possível identificar as atividades existentes e as suas inter-relações.

Após o entendimento dos processos é possível visualizar as fragilidades e realizar a identificação dos riscos associados a cada etapa, buscando compreender os fatores que poderiam causar impactos negativos aos objetivos de negócio das prestadoras de serviço de abastecimento de água e esgotamento sanitário. Com análise dos riscos concluída, faz-se necessário definir os chamados controles internos, mecanismos que evitam que os riscos identificados possam vir a se materializar.

A Avaliação de Confiança que constitui a Etapa 3 do modelo, é composta pelos testes de controle, cujo o objetivo é verificar o nível de implementação dos controles considerados essenciais para a geração de informações confiáveis. Assim, atribui-se uma certificação a cada informação a partir da avaliação dos seus controles relacionados.

A avaliação de exatidão se dá a partir do desenvolvimento de testes substantivos que verificam cada informação individualmente para analisar o nível de exatidão dos dados declarados pelo prestador de serviços ao SNIS.

A metodologia aplicada resulta no processo Gerencial, sendo possível avaliar a qualidade das informações do SNIS nas dimensões de confiança e exatidão. É importante compreender que uma informação pode ter sido gerada por fontes confiáveis, mas não ser exata. Por outro lado, pode ter sido gerada por fontes que não fornecem a confiança necessária, mas possuem exatidão.

Para a certificação final de cada informação, foi realizada a uma combinação dos dois critérios anteriormente citados, a fim de alcançar uma avaliação única, conforme indicado na matriz abaixo:

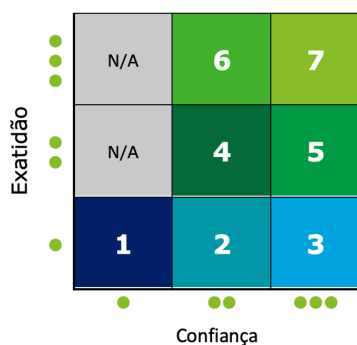


Figura 2 – Matriz Gerencial das Informações do SNIS

Dessa forma, a certificação das informações do SNIS é dada por meio de certificações entre 0 e 7, com as descrições de cada certificação indicadas a seguir:

**Nível de Confiança:**

O nível de confiança indica o grau de segurança de que o prestador de serviços é capaz de gerar informações confiáveis.

**Nível de Exatidão:**

O nível de exatidão determina o quanto os números informados refletem com precisão os eventos ocorridos.

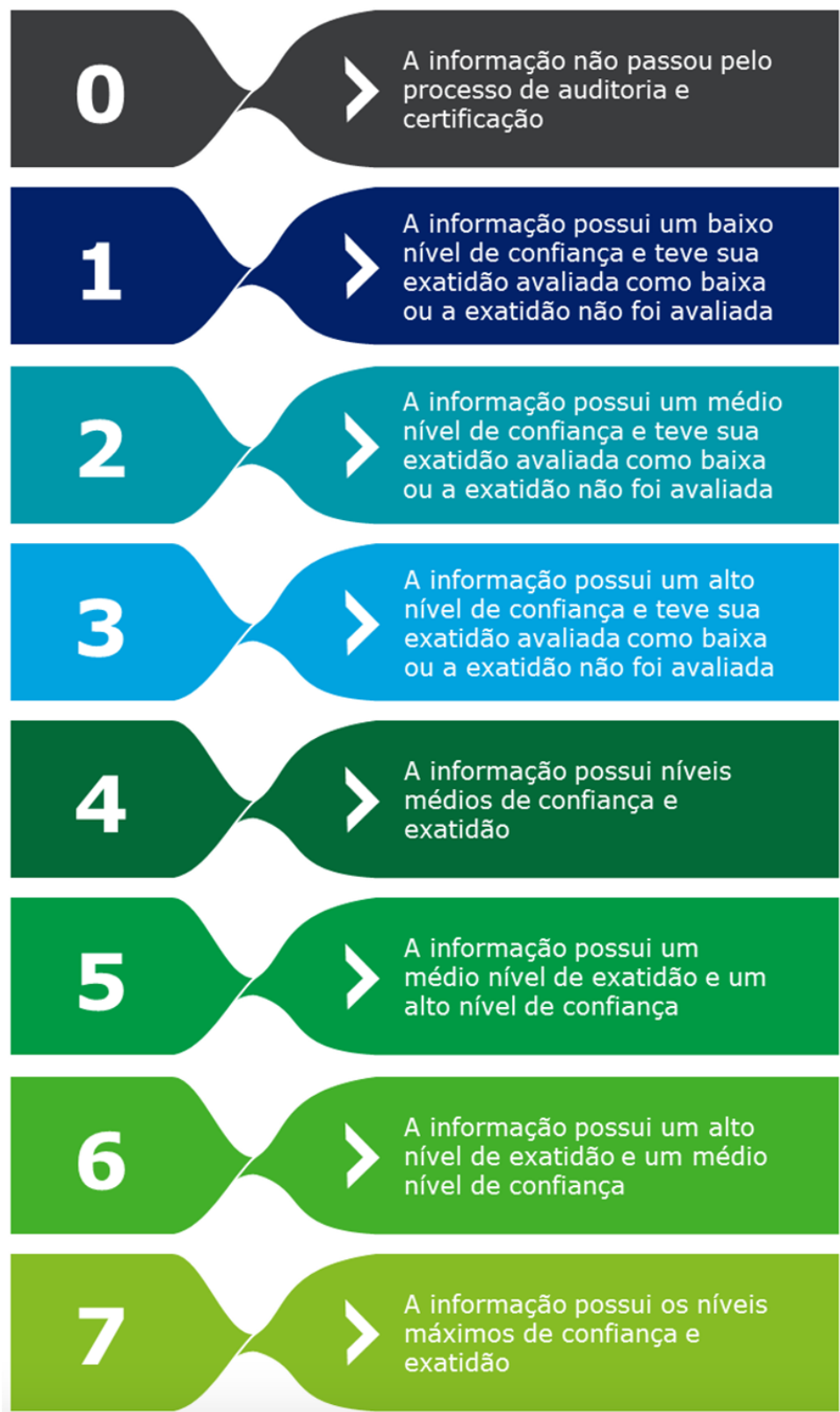


Figura 3 – Descrição das certificações atribuíveis às informações do SNIS

# Escopo dos Trabalhos

Este relatório consolida a primeira etapa do processo de auditoria das informações do SNIS referentes ao serviço prestado pelo prestador DMAES - Ponte Nova. Nessa etapa a equipe de auditoria da agência reguladora Consórcio Intermunicipal de Saneamento Básico da Zona da Mata de MG **apresenta a avaliação de confiança do grupo básico de informações do SNIS para o referido prestador, sem testes de controle (1º ciclo)**. A seguir são apresentadas as informações avaliadas neste relatório.

Ref.	Informação
AG002	Quantidade de ligações ativas de água
AG003	Quantidade de economias ativas de água
AG004	Quantidade de ligações ativas de água micromedidas
AG006	Volume de água produzido
AG010	Volume de água consumido
AG011	Volume de água faturado
AG018	Volume de água tratada importado
AG019	Volume de água tratada exportado
AG024	Volume de serviço
AG026	População urbana atendida com abastecimento de água
ES002	Quantidade de ligações ativas de esgotos
ES003	Quantidade de economias ativas de esgotos
ES005	Volume de esgotos coletado
ES006	Volume de esgotos tratado
ES007	Volume de esgotos faturado
ES013	Volume de esgotos bruto importado
ES014	Volume de esgoto importado tratado nas instalações do importador
ES015	Volume de esgoto bruto exportado tratado nas instalações do importador
ES026	População urbana atendida com esgotamento sanitário
FN010	Despesa com pessoal próprio
FN014	Despesa com serviços de terceiros
FN015	Despesas de exploração (dex)
FN026	Quantidade total de empregados próprios
QD026	Quantidade de amostras para coliformes totais (analisadas)
QD027	Quantidade de amostras para coliformes totais com resultados fora do padrão

Tabela 1 – Relação de informações auditadas

# Estratégia de Auditoria

Diante das diferentes possibilidades de execução das atividades de auditoria e certificação, a Agência Reguladora optou pela execução com pessoal próprio, como indicado na Figura 4:

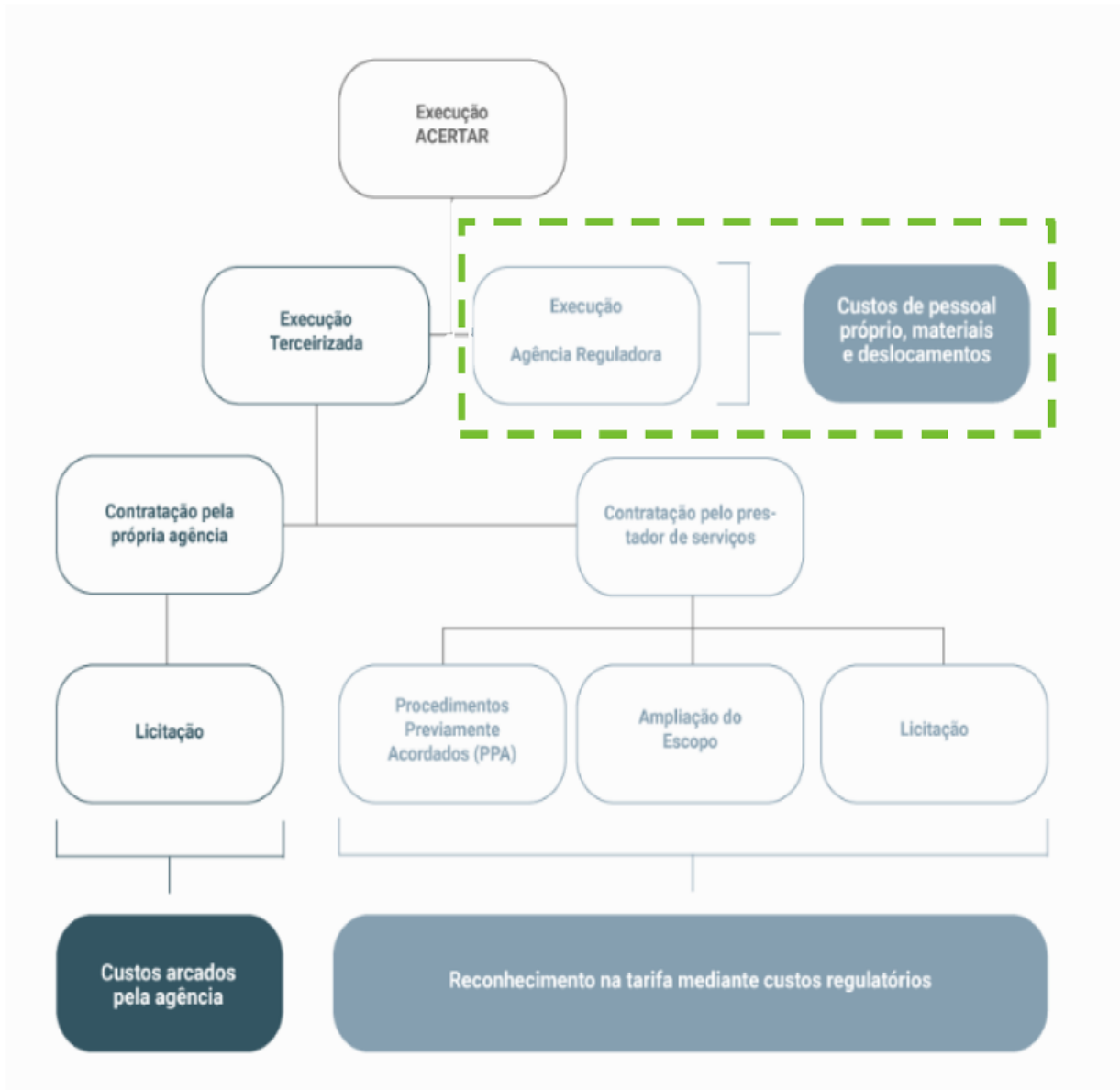


Figura 4 – Árvore de decisão de Certificação





**CONSÓRCIO INTERMUNICIPAL DE SANEAMENTO BÁSICO DA  
ZONA DA MATA DE MINAS GERAIS – CISAB ZM**

**EQUIPE TÉCNICA DE REGULAÇÃO**

**Murilo Pizato Marques**

Superintendente de Regulação

Administrador

**Alex Rodrigues Alves**

Economista

COFECON MG 8411

**Pedro Henrique de Souza**

Técnico em Contabilidade

CRC MG 110410

**Rodrigo Pena do Carmo**

Administrador

CRA MG 01- 065157

**Iago Peixoto Schimidt**

Engenheiro Ambiental

CREA MG 283113

**Thays Rodrigues da Costa**

Engenheira Ambiental e Sanitarista

CREA MG 187452

## Introdução

# Equipe de Auditoria

Os profissionais que compõem a equipe responsável pela execução dos trabalhos de auditoria e certificação de informações do SNIS estão listados na tabela a seguir, sendo todos servidores da agência Consórcio Intermunicipal de Saneamento Básico da Zona da Mata de MG.

Nome	Função	Cargo
Rodrigo Pena do Carmo	Auditor	Administrador

Tabela 2 – Equipe de Auditoria

# Execução da Auditoria

# Avaliação de Confiança

A seguir são apresentadas as avaliações de confiança relacionadas a cada teste de controle, agrupadas de acordo com o seu processo. A equipe de avaliação, nesta primeira etapa, não realizou os testes de controle.

## PROCESSO COMERCIAL

### CT001

**Políticas, normas e/ou procedimentos** formalmente definidos, atualizados e divulgados a todos os colaboradores envolvidos, que contemplem, entre outros aspectos, os responsáveis, os prazos e a descrição das atividades críticas do **processo comercial de cadastro e classificação de usuários**, tais como:

#### Atividade de Controle

- Cadastro e classificação de novos usuários;
- Cadastro de ligações, economias e imóveis;
- Cadastro de usuários com tarifa social;
- Cadastro de serviços não tarifários;
- Cadastro de contratos sob demanda;
- Cadastro de hidrômetros.

#### Informações Relacionadas

ES002 - Quantidade de ligações ativas de esgotos

ES003 - Quantidade de economias ativas de esgotos

AG002 - Quantidade de ligações ativas de água

AG003 - Quantidade de economias ativas de água

AG004 - Quantidade de ligações ativas de água micromedidas

AG021 - Quantidade de ligações totais de água

FN001 - Receita operacional direta total

FN002 - Receita operacional direta de água

FN003 - Receita operacional direta de esgoto

FN004 - Receita operacional indireta

FN005 - Receita operacional total (direta + indireta)

AG013 - Quantidade de economias residenciais ativas de água

#### Objetivo do Controle

Governança

### Observações

Não foram evidenciados políticas, normas e/ou procedimentos formalmente definidos, atualizados e divulgados para as atividades críticas relacionadas ao processo comercial de cadastro e classificação de usuários. Foi apresentado o DECRETO N° 4.364/2002 (Evidência anexada a este teste de controle), mas o mesmo não contempla os requisitos solicitados por este teste de controle.

## CT002

**Segregação de funções** para as atividades críticas do **processo comercial de cadastro e classificação de usuários**:

### Atividade de Controle

- Efetivação do cadastro;
- Faturamento;
- Arrecadação;
- Corte e religação.

AG013 - Quantidade de economias residenciais ativas de água

AG021 - Quantidade de ligações totais de água

AG002 - Quantidade de ligações ativas de água

FN001 - Receita operacional direta total

AG003 - Quantidade de economias ativas de

FN002 - Receita operacional direta de água

água

FN003 - Receita operacional direta de esgoto

AG004 - Quantidade de ligações ativas de água

FN004 - Receita operacional indireta

micromedidas

FN005 - Receita operacional total (direta + indireta)

ES002 - Quantidade de ligações ativas de esgotos

ES003 - Quantidade de economias ativas de esgotos

### Informações Relacionadas

### Objetivo do Controle

Governança

### Observações

Foi evidenciado que todas as atividades críticas do processo comercial de cadastro e classificação de usuários estão segregadas em funcionários / áreas distintas, conforme identificado nos arquivos anexados.

## CT003

### Atividade de Controle

**Procedimentos** definidos para **concessão**, **revogação** e **revisão de acessos** do sistema comercial ou corporativo, assegurando que somente usuários autorizados possuam acesso às transações críticas do processo de negócio.

### Informações Relacionadas

AG021 - Quantidade de ligações totais de água  
FN001 - Receita operacional direta total  
FN002 - Receita operacional direta de água  
FN003 - Receita operacional direta de esgoto  
QD011 - Quantidades de extravasamentos de esgotos registrados  
FN004 - Receita operacional indireta  
FN005 - Receita operacional total (direta + indireta)  
FN006 - Arrecadação total  
AG013 - Quantidade de economias residenciais ativas de água

AG002 - Quantidade de ligações ativas de água  
AG003 - Quantidade de economias ativas de água  
AG004 - Quantidade de ligações ativas de água micromedidas  
ES002 - Quantidade de ligações ativas de esgotos  
ES003 - Quantidade de economias ativas de esgotos  
AG010 - Volume de água consumido  
AG011 - Volume de água faturado  
ES005 - Volume de esgotos coletado  
ES007 - Volume de esgotos faturado

### Objetivo do Controle

Governança

### Observações

Não foram evidenciados procedimentos definidos para concessão, revogação e revisão de acessos do sistema comercial ou corporativo.

## CT004

### Atividade de Controle

**Monitoramento das transações CRÍTICAS** do processo comercial através da revisão periódica do "log" do sistema aplicativo (trilha de auditoria).

### Informações Relacionadas

AG021 - Quantidade de ligações totais de água  
FN001 - Receita operacional direta total  
FN002 - Receita operacional direta de água  
FN003 - Receita operacional direta de esgoto  
QD011 - Quantidades de extravasamentos de esgotos registrados  
FN004 - Receita operacional indireta  
FN005 - Receita operacional total (direta + indireta)  
FN006 - Arrecadação total  
AG013 - Quantidade de economias residenciais ativas de água

AG002 - Quantidade de ligações ativas de água  
AG003 - Quantidade de economias ativas de água  
AG004 - Quantidade de ligações ativas de água micromedidas  
ES002 - Quantidade de ligações ativas de esgotos  
ES003 - Quantidade de economias ativas de esgotos  
AG010 - Volume de água consumido  
AG011 - Volume de água faturado  
ES005 - Volume de esgotos coletado  
ES007 - Volume de esgotos faturado

### Objetivo do Controle

Governança

### Observações

Foi evidenciado no arquivo de evidência (anexo), que o sistema disponibiliza o "log" (histórico de alterações) para as transações críticas do processo comercial, mas não foi evidenciado um procedimento formalmente definido para monitoramento periódico das transações CRÍTICAS do processo comercial através da revisão periódica do "log" do sistema.

## CT005

### Atividade de Controle

**Consistências automáticas** para restringir o cadastramento de **clientes em duplicidade** e/ou o **preenchimento incorreto** de campos-chave (exemplos: razão social, CNPJ/CPF, endereço, inscrição do imóvel).

### Informações Relacionadas

AG021 - Quantidade de ligações totais de água  
FN001 - Receita operacional direta total  
FN002 - Receita operacional direta de água  
FN003 - Receita operacional direta de esgoto  
FN004 - Receita operacional indireta  
FN005 - Receita operacional total (direta + indireta)

AG013 - Quantidade de economias residenciais ativas de água  
AG002 - Quantidade de ligações ativas de água  
AG003 - Quantidade de economias ativas de água  
AG004 - Quantidade de ligações ativas de água micromedidas  
ES002 - Quantidade de ligações ativas de esgotos  
ES003 - Quantidade de economias ativas de esgotos

### Objetivo do Controle

Ocorrência, Precisão / Exatidão

### Observações

Foi evidenciado, em atividade prática, que o sistema emite alertas ao simular o cadastramento de clientes em duplicidade e o preenchimento incorreto de campos-chave (exemplos: razão social, CNPJ/CPF, endereço, inscrição do imóvel).

## CT006

### Atividade de Controle

**Atualização tempestiva do cadastro** com base nas **informações verificadas em campo** pelos agentes fiscalizadores, a partir de vínculo sistêmico com o fechamento da ordem de serviço correspondente.

### Informações Relacionadas

AG021 - Quantidade de ligações totais de água  
FN001 - Receita operacional direta total  
FN002 - Receita operacional direta de água  
FN003 - Receita operacional direta de esgoto  
FN004 - Receita operacional indireta  
FN005 - Receita operacional total (direta + indireta)

AG013 - Quantidade de economias residenciais ativas de água  
AG002 - Quantidade de ligações ativas de água  
AG003 - Quantidade de economias ativas de água  
AG004 - Quantidade de ligações ativas de água micromedidas  
ES002 - Quantidade de ligações ativas de esgotos  
ES003 - Quantidade de economias ativas de esgotos

### Objetivo do Controle

Ocorrência, Integridade

### Observações

Foi evidenciado que existe a atualização tempestiva do cadastro com base nas informações verificadas em campo pelos agentes fiscalizadores, a partir de vínculo sistêmico com o fechamento da ordem de serviço correspondente.



## CT008

### Atividade de Controle

**Monitoramento periódico da base cadastral**, verificando se os usuários estão enquadrados nos critérios adequados.

### Informações Relacionadas

AG021 - Quantidade de ligações totais de água  
FN001 - Receita operacional direta total  
FN002 - Receita operacional direta de água  
FN003 - Receita operacional direta de esgoto  
FN005 - Receita operacional total (direta + indireta)  
AG013 - Quantidade de economias residenciais ativas de água

AG002 - Quantidade de ligações ativas de água  
AG003 - Quantidade de economias ativas de água  
AG004 - Quantidade de ligações ativas de água micromedidas  
ES002 - Quantidade de ligações ativas de esgotos  
ES003 - Quantidade de economias ativas de esgotos

### Objetivo do Controle

Ocorrência, Integridade

### Observações

Não foi evidenciado um procedimento definido para Monitoramento periódico da base cadastral, verificando se os usuários estão enquadrados nos critérios adequados.

## CT009

### Atividade de Controle

**Hidrometração das ligações ATIVAS de água**, incluindo aquelas que possuem fonte de abastecimento alternativa.

### Informações Relacionadas

FN001 - Receita operacional direta total  
FN002 - Receita operacional direta de água  
FN003 - Receita operacional direta de esgoto  
FN005 - Receita operacional total (direta + indireta)

AG010 - Volume de água consumido  
AG011 - Volume de água faturado  
ES005 - Volume de esgotos coletado  
ES007 - Volume de esgotos faturado

### Objetivo do Controle

Precisão / Exatidão

### Observações

Foi evidenciado pelo relatório anexo do sistema comercial que o prestador possui hidrometração superior a 95% da totalidade de ligações ativas de água hidrometradas.

## CT010

### Atividade de Controle

**Monitoramento da periodicidade** de instalação / verificação dos hidrômetros.

### Informações Relacionadas

FN001 - Receita operacional direta total  
FN002 - Receita operacional direta de água  
FN003 - Receita operacional direta de esgoto  
FN005 - Receita operacional total (direta + indireta)

AG010 - Volume de água consumido  
AG011 - Volume de água faturado  
ES005 - Volume de esgotos coletado  
ES007 - Volume de esgotos faturado

### Objetivo do Controle

Precisão / Exatidão

### Observações

Foi evidenciada a atividade de substituição dos hidrômetros mas conforme evidência em anexo o parque ainda possui hidrômetros com mais de 10 anos. Não foi evidenciado um procedimento formalmente definido para a atividade de substituição periódica dos hidrômetros.

## CT011

### Atividade de Controle

**Políticas, normas e/ou procedimentos** formalmente definidos, atualizados e divulgados a **todos os colaboradores envolvidos**, que contemplem, entre outros aspectos, os responsáveis, os prazos e a descrição das atividades críticas dos **processos de leitura e faturamento**, tais como:

- Definição de cronograma de leitura e de meios de carregamento e retorno dos dados;
- Leitura de hidrômetros e faturamento por média e consumo mínimo;
- Parâmetros para alteração e validação dos dados de leitura e faturamento;
- Retificação e cancelamento de faturas;
- Registro de tarifas no sistema comercial.

### Informações Relacionadas

FN001 - Receita operacional direta total  
FN002 - Receita operacional direta de água  
FN003 - Receita operacional direta de esgoto  
FN004 - Receita operacional indireta  
FN005 - Receita operacional total (direta + indireta)

ES005 - Volume de esgotos coletado  
ES007 - Volume de esgotos faturado  
AG010 - Volume de água consumido  
AG011 - Volume de água faturado

### Objetivo do Controle

Governança

### Observações

Não foram evidenciados políticas, normas e/ou procedimentos formalmente definidos, atualizados e divulgados para as atividades críticas relacionadas aos processos de leitura e faturamento. Foi apresentado o DECRETO Nº 4.364/2002 (Evidência anexada a este teste de controle), mas o mesmo não contempla os requisitos solicitados por este teste de controle.

## CT012

**Segregação de funções** entre os responsáveis pela realização das atividades críticas de:

### Atividade de Controle

- Processamento em campo da leitura;
- Registro de tarifas no sistema comercial;
- Processamento do faturamento;
- Retificação e cancelamento de contas;
- Monitoramento de variações e/ou anormalidades no faturamento.

### Informações Relacionadas

FN001 - Receita operacional direta total  
FN002 - Receita operacional direta de água  
FN003 - Receita operacional direta de esgoto  
AG010 - Volume de água consumido  
AG011 - Volume de água faturado

FN004 - Receita operacional indireta  
FN005 - Receita operacional total (direta + indireta)  
ES005 - Volume de esgotos coletado  
ES007 - Volume de esgotos faturado

### Objetivo do Controle

Governança

### Observações

Foi evidenciado que todas as atividades críticas do processo comercial de cadastro e classificação de usuários estão segregadas em funcionários / áreas distintas.

## CT013

**Definição formal de níveis e limites de autoridade** para as atividades críticas dos **processos de leitura e faturamento**:

### Atividade de Controle

- Aprovação de inclusões ou alterações na estrutura tarifária cadastrada no sistema de gestão;
- Aprovação de alterações nos dados de leitura;
- Aprovação para retificação de contas;
- Aprovação do cancelamento de contas;
- Aprovação de abono de juros e multas.

### Informações Relacionadas

FN001 - Receita operacional direta total  
FN002 - Receita operacional direta de água  
FN003 - Receita operacional direta de esgoto  
ES005 - Volume de esgotos coletado  
ES007 - Volume de esgotos faturado

AG010 - Volume de água consumido  
AG011 - Volume de água faturado  
FN004 - Receita operacional indireta  
FN005 - Receita operacional total (direta + indireta)

### Objetivo do Controle

Governança

### Observações

Não foi evidenciado que há níveis e limites de autoridade formalmente definidos para as atividades críticas dos processos de leitura e faturamento.

## CT014

### Atividade de Controle

**Registro das leituras** dos consumidores através de **dispositivos automatizados** (microcoletores ou PDAs) integrados ao sistema comercial, com transmissão imediata de **dados para faturamento automático** e apresentando críticas quanto aos **valores medidos**.

### Informações Relacionadas

FN001 - Receita operacional direta total  
FN002 - Receita operacional direta de água  
FN003 - Receita operacional direta de esgoto  
ES005 - Volume de esgotos coletado

ES007 - Volume de esgotos faturado  
AG010 - Volume de água consumido  
AG011 - Volume de água faturado  
FN005 - Receita operacional total (direta + indireta)

### Objetivo do Controle

Integridade, Precisão / Exatidão

### Observações

Foi evidenciado que o procedimento de leitura é todo realizado com a utilização de PDAs que enviam ao sistema as informações coletadas. A sincronização é realizada após a conclusão da rota de coletas. O PDA apresenta críticas quanto aos valores medidos.

## CT016

### Atividade de Controle

**Faturamento automático** dos clientes de acordo com as leituras registradas, contratos estabelecidos, consumo médio ou mínimo para os clientes ativos que apresentarem irregularidades na leitura.

### Informações Relacionadas

FN001 - Receita operacional direta total  
FN002 - Receita operacional direta de água  
FN003 - Receita operacional direta de esgoto  
ES005 - Volume de esgotos coletado

ES007 - Volume de esgotos faturado  
AG010 - Volume de água consumido  
AG011 - Volume de água faturado  
FN005 - Receita operacional total (direta + indireta)

### Objetivo do Controle

Ocorrência, Integridade, Precisão / Exatidão

### Observações

Foi evidenciado que o sistema está parametrizado para faturar automaticamente os clientes e nenhuma exceção foi identificada nas simulações realizadas.

## CT017

### Atividade de Controle

Análise crítica das **retificações de conta** ocorridas no ciclo de faturamento.

### Informações Relacionadas

FN001 - Receita operacional direta total	AG010 - Volume de água consumido
FN002 - Receita operacional direta de água	AG011 - Volume de água faturado
FN003 - Receita operacional direta de esgoto	FN004 - Receita operacional indireta
ES005 - Volume de esgotos coletado	FN005 - Receita operacional total (direta + indireta)
ES007 - Volume de esgotos faturado	

### Objetivo do Controle

Ocorrência, Precisão / Exatidão

### Observações

Foi evidenciado através do documento anexo que o prestador realiza a análise crítica das retificações de conta ocorridas no ciclo de faturamento, mas não foram apresentados procedimentos formalizados para as atividades. As retificações passam por revisão de cargos superiores.

# Avaliação de Confiança

A seguir são apresentadas as avaliações de confiança relacionadas a cada teste de controle, agrupadas de acordo com o seu processo. A equipe de avaliação, nesta primeira etapa, não realizou os testes de controle.

## PROCESSO FOLHA DE PAGAMENTO

### CT025

**Políticas, normas e/ou procedimentos** formalmente definidos, atualizados e divulgados a todos os colaboradores envolvidos, que contemplem, entre outros aspectos, os responsáveis, os prazos e a descrição das atividades críticas do **processo de folha de pagamento**, tais como:

- Admissão de pessoal;
- Gestão do cadastro de colaboradores (inclusões e alterações);
- Cadastramento e cálculo de benefícios;
- Cálculo de rescisões trabalhistas;
- Cálculo das obrigações e encargos trabalhistas e sociais (contribuições sindicais, horas extras, férias, 13º salário, INSS, FGTS);
- Fechamento e processamento da folha de pagamentos;
- Contabilização dos valores da folha de pagamentos.

#### Atividade de Controle

#### Informações Relacionadas Objetivo do Controle

FN010 - Despesa com pessoal próprio

FN026 - Quantidade total de empregados próprios

Governança

#### Observações

Não foram evidenciados políticas, normas e/ou procedimentos para as atividades críticas do processo de folha de pagamento.

## CT026

### Atividade de Controle

**Segregação de funções** para as atividades críticas do **processo de folha de pagamento**:

- Registro e manutenção do cadastro de colaboradores;
- Processamento da folha de pagamento e rescisões;
- Conferência e aprovação dos cálculos;
- Contabilização das despesas/custos sobre a folha de pagamento.

### Informações Relacionadas

FN010 - Despesa com pessoal próprio      FN026 - Quantidade total de empregados próprios

### Objetivo do Controle

Governança

### Observações

Foi evidenciado pela comparação entre a estrutura organizacional e a relação de funcionários ativos que há segregação parcial entre as atividades listadas na atividade de controle.

## CT027

### Atividade de Controle

**Procedimentos** definidos para **concessão**, **revogação** e **revisão de acessos** do sistema de folha de pagamento, assegurando que somente usuários autorizados possuam acesso às transações críticas do processo de negócio.

### Informações Relacionadas

FN010 - Despesa com pessoal próprio      FN026 - Quantidade total de empregados próprios

### Objetivo do Controle

Governança

### Observações

Não foi evidenciado política de gestão de acessos ou procedimentos definidos para concessão, revogação e revisão dos acessos ao sistema de folha de pagamento.

## CT028

Atividade de  
Controle  
Informações  
Relacionadas  
Objetivo do  
Controle

**Monitoramento das transações CRÍTICAS** do processo de folha de pagamento através da revisão periódica do "log" do sistema aplicativo (trilha de auditoria).

FN010 - Despesa com pessoal próprio

FN026 - Quantidade total de empregados próprios

Governança

### Observações

Foi evidenciado no arquivo de evidência, que o sistema disponibiliza o "log" (histórico de alterações) para as transações críticas do processo de folha de pagamento, mas não foi evidenciado um procedimento formalmente definido para monitoramento periódico das transações CRÍTICAS do processo através da revisão periódica do "log" do sistema.

## CT029

Atividade de  
Controle  
Informações  
Relacionadas  
Objetivo do  
Controle

**Revisão formal do cadastro dos colaboradores** a fim de garantir que **todas as alterações significativas** foram realizadas corretamente no sistema de folha de pagamentos com base em documentação suporte aprovada, considerando:

- Salário (dissídio anual);
- Promoção;
- Benefícios.

FN010 - Despesa com pessoal próprio

FN026 - Quantidade total de empregados próprios

Integridade, Ocorrência, Precisão / Exatidão

### Observações

Foi evidenciado um procedimento de revisão do cadastro de colaboradores, porém este não possui uma periodicidade definida.



## CT030

**Atividade de Controle**

**Revisão e aprovação dos eventos de frequência** (horas extras, faltas, atrasos e abonos) e **transferência automática** para o sistema de processamento da folha de pagamentos.

**Informações Relacionadas**

FN010 - Despesa com pessoal próprio

**Objetivo do Controle**

Integridade, Ocorrência, Precisão / Exatidão

### Observações

Foi evidenciado através do arquivo de evidência a revisão e aprovação dos eventos de frequência. Estes são transferidos automaticamente para o sistema de processamento de folha de pagamentos.

## CT031

**Atividade de Controle**

**Cálculo automático** dos proventos, descontos e encargos sociais e trabalhistas sobre a folha de pagamento.

**Informações Relacionadas**

FN010 - Despesa com pessoal próprio

**Objetivo do Controle**

Integridade, Precisão / Exatidão

### Observações

Foi evidenciado pelos arquivos de evidências que o sistema de folha de pagamentos calcula automaticamente e corretamente os proventos, descontos e encargos sociais e trabalhistas.

## CT032

**Atividade de Controle**

**Acompanhamento das legislações trabalhista e previdenciária e atualização tempestiva das regras de cálculo** no sistema de folha de pagamentos.

**Informações Relacionadas**

FN010 - Despesa com pessoal próprio

**Objetivo do Controle**

Precisão / Exatidão

### Observações

Foi evidenciado através do arquivo de evidência que existe fonte de informações atualizadas para acompanhamento da legislação trabalhista, previdenciária e outras informações importantes.

## CT033

Atividade de  
Controle

**Conferência e aprovação formal** dos cálculos rescisórios **ANTES** do desembolso.

Informações  
Relacionadas

FN010 - Despesa  
com pessoal  
próprio

Objetivo do  
Controle

Precisão / Exatidão

### Observações

Foi evidenciado o procedimento de conferência / revisão dos cálculos rescisórios ANTES do desembolso.

## CT034

Atividade de  
Controle

**Revisão e aprovação formal** por alçada competente dos **valores finais gerados pelo sistema da folha de pagamento**, **ANTERIORMENTE** ao envio desses dados para registro no contas a pagar e na contabilidade.

Informações  
Relacionadas

FN010 - Despesa  
com pessoal  
próprio

Objetivo do  
Controle

Precisão / Exatidão

### Observações

Foi evidenciado o procedimento de revisão e aprovação por alçada competente dos valores finais gerados pelo sistema da folha de pagamento, ANTERIORMENTE ao envio desses dados para registro no contas a pagar e na contabilidade.

## CT035

Atividade de  
Controle

**Interface** entre o sistema de processamento da folha de pagamentos e módulos contábeis para **lançamento AUTOMÁTICO dos valores** na contabilidade com segurança adequada.

Informações  
Relacionadas

FN010 - Despesa  
com pessoal  
próprio

Objetivo do  
Controle

Integridade, Classificação, Corte / Competência

### Observações

Foi evidenciado a existência de interface entre o sistema de processamento da folha de pagamentos e módulos contábeis para lançamento AUTOMÁTICO dos valores na contabilidade com segurança adequada.

# Avaliação de Confiança

A seguir são apresentadas as avaliações de confiança relacionadas a cada teste de controle, agrupadas de acordo com o seu processo. A equipe de avaliação, nesta primeira etapa, não realizou os testes de controle.

## PROCESSO CONTÁBIL

## CT065

**Políticas, normas** e/ou **procedimentos** formalmente definidos, atualizados e divulgados a **todos os colaboradores envolvidos**, que contemplem, entre outros aspectos, os responsáveis, os prazos e a descrição das atividades críticas do **processo contábil**, tais como:

- Preparação e manutenção do plano de contas da organização;
- Conciliações periódicas;
- Cronograma formal das atividades necessárias para o fechamento contábil, contendo, no mínimo, os seguintes itens:
  - Mapeamento das informações necessárias e áreas responsáveis pelo envio;
  - Mapeamento das contas a serem conciliadas, considerando as fontes e os responsáveis;
  - Revisão de lançamentos não rotineiros ou usuais;
  - Revisão de consistência das demonstrações: verificações internas e externas entre os saldos das contas dos demonstrativos contábeis;
  - Parâmetros / Critérios para consolidação das demonstrações financeiras.
- Preparação e emissão de relatórios financeiros;
- Elaboração das demonstrações financeiras.

Atividade de  
Controle

Informações  
Relacionadas

FN013 - Despesa com energia elétrica  
 FN017 - Despesas totais com os serviços (dts)  
 FN020 - Despesa com água importada (bruta ou tratada)  
 FN039 - Despesa com esgoto exportado  
 FN021 - Despesas fiscais ou tributárias computadas na dex  
 FN027 - Outras despesas de exploração  
 FN037 - Despesas totais com o serviço da dívida  
 FN016 - Despesas com juros e encargos do serviço da dívida  
 FN019 - Despesas com depreciação, amortização do ativo diferido e provisão para devedores duvidosos  
 FN022 - Despesas fiscais ou tributárias não computadas na dex  
 FN028 - Outras despesas com os serviços  
 FN018 - Despesas capitalizáveis realizadas pelo prestador de serviços  
 FN023 - Investimento realizado em abastecimento de água pelo prestador de serviços  
 FN024 - Investimento realizado em esgotamento sanitário pelo prestador de serviços  
 FN025 - Outros investimentos realizados pelo prestador de serviços  
 FN030 - Investimento com recursos próprios realizado pelo prestador de serviços.  
 FN031 - Investimento com recursos onerosos realizado pelo prestador de serviços.  
 FN032 - Investimento com recursos não onerosos realizado pelo prestador de serviços.  
 FN041 - Despesas capitalizáveis realizadas pelo(s) município(s)  
 FN042 - Investimento realizado em abastecimento de água pelo(s) município(s)  
 FN043 - Investimento realizado em esgotamento sanitário pelo(s) município(s)  
 FN044 - Outros investimentos realizados pelo(s) município(s)  
 FN045 - Investimento com recursos próprios realizado pelo(s) município(s)  
 FN046 - Investimento com recursos onerosos realizado pelo(s) município(s)  
 FN047 - Investimento com recursos não onerosos realizado pelo(s) município(s)  
 FN051 - Despesas capitalizáveis realizadas pelo estado  
 FN052 - Investimento realizado em abastecimento de água pelo estado  
 FN053 - Investimento realizado em esgotamento sanitário pelo estado  
 FN054 - Outros investimentos realizados pelo estado  
 FN055 - Investimento com recursos próprios realizado pelo estado  
 FN056 - Investimento com recursos onerosos realizado pelo estado  
 FN057 - Investimento com recursos não onerosos realizado pelo estado  
 FN015 - Despesas de exploração (dex)  
 FN010 - Despesa com pessoal próprio  
 FN014 - Despesa com serviços de terceiros  
 FN011 - Despesa com produtos químicos

Governança

## Objetivo do Controle

## Observações

Não foram evidenciados políticas, normas e/ou procedimentos para as atividades do processo contábil.

## CT066

### Atividade de Controle

**Procedimentos** definidos para **concessão, revogação e revisão de acessos** do sistema / **módulo contábil** assegurando que **somente usuários autorizados** possuam **acesso às transações críticas** do processo contábil.

FN013 - Despesa com energia elétrica

FN017 - Despesas totais com os serviços (dts)

FN011 - Despesa com produtos químicos

FN020 - Despesa com água importada (bruta ou tratada)

FN039 - Despesa com esgoto exportado

FN021 - Despesas fiscais ou tributárias computadas na dex

FN027 - Outras despesas de exploração

FN037 - Despesas totais com o serviço da dívida

FN016 - Despesas com juros e encargos do serviço da dívida

FN019 - Despesas com depreciação, amortização do ativo diferido e provisão para devedores duvidosos

FN022 - Despesas fiscais ou tributárias não computadas na dex

FN028 - Outras despesas com os serviços

FN018 - Despesas capitalizáveis realizadas pelo prestador de serviços

FN023 - Investimento realizado em abastecimento de água pelo prestador de serviços

FN024 - Investimento realizado em esgotamento sanitário pelo prestador de serviços

FN025 - Outros investimentos realizados pelo prestador de serviços

FN030 - Investimento com recursos próprios realizado pelo prestador de serviços.

FN031 - Investimento com recursos onerosos realizado pelo prestador de serviços.

FN032 - Investimento com recursos não onerosos realizado pelo prestador de serviços.

FN041 - Despesas capitalizáveis realizadas pelo(s) município(s)

FN042 - Investimento realizado em abastecimento de água pelo(s) município(s)

FN043 - Investimento realizado em esgotamento sanitário pelo(s) município(s)

FN044 - Outros investimentos realizados pelo(s) município(s)

FN045 - Investimento com recursos próprios realizado pelo(s) município(s)

FN046 - Investimento com recursos onerosos realizado pelo(s) município(s)

FN047 - Investimento com recursos não onerosos realizado pelo(s) município(s)

FN051 - Despesas capitalizáveis realizadas pelo estado

FN052 - Investimento realizado em abastecimento de água pelo estado

FN053 - Investimento realizado em esgotamento sanitário pelo estado

FN054 - Outros investimentos realizados pelo estado

FN055 - Investimento com recursos próprios realizado pelo estado

FN056 - Investimento com recursos onerosos realizado pelo estado

FN057 - Investimento com recursos não onerosos realizado pelo estado

FN015 - Despesas de exploração (dex)

FN010 - Despesa com pessoal próprio

FN014 - Despesa com serviços de terceiros

### Informações Relacionadas

### Objetivo do Controle

Governança

### Observações

Não foram evidenciados política de gestão de acessos ou procedimentos definidos para concessão, revogação e revisão dos acessos ao sistema / módulo contábil.

## CT067

### Atividade de Controle

**Monitoramento das transações CRÍTICAS** do processo contábil através da revisão periódica do "log" do sistema aplicativo (trilha de auditoria).

FN013 - Despesa com energia elétrica  
FN017 - Despesas totais com os serviços (dts)  
FN011 - Despesa com produtos químicos  
FN020 - Despesa com água importada (bruta ou tratada)  
FN027 - Outras despesas de exploração  
FN037 - Despesas totais com o serviço da dívida  
FN016 - Despesas com juros e encargos do serviço da dívida  
FN019 - Despesas com depreciação, amortização do ativo diferido e provisão para devedores duvidosos  
FN022 - Despesas fiscais ou tributárias não computadas na dex  
FN028 - Outras despesas com os serviços  
FN018 - Despesas capitalizáveis realizadas pelo prestador de serviços  
FN023 - Investimento realizado em abastecimento de água pelo prestador de serviços  
FN024 - Investimento realizado em esgotamento sanitário pelo prestador de serviços  
FN025 - Outros investimentos realizados pelo prestador de serviços  
FN030 - Investimento com recursos próprios realizado pelo prestador de serviços.  
FN031 - Investimento com recursos onerosos realizado pelo prestador de serviços.  
FN032 - Investimento com recursos não onerosos realizado pelo prestador de serviços.  
FN041 - Despesas capitalizáveis realizadas pelo(s) município(s)  
FN042 - Investimento realizado em abastecimento de água pelo(s) município(s)  
FN043 - Investimento realizado em esgotamento sanitário pelo(s) município(s)  
FN044 - Outros investimentos realizados pelo(s) município(s)  
FN045 - Investimento com recursos próprios realizado pelo(s) município(s)  
FN046 - Investimento com recursos onerosos realizado pelo(s) município(s)  
FN047 - Investimento com recursos não onerosos realizado pelo(s) município(s)  
FN051 - Despesas capitalizáveis realizadas pelo estado  
FN052 - Investimento realizado em abastecimento de água pelo estado  
FN053 - Investimento realizado em esgotamento sanitário pelo estado  
FN054 - Outros investimentos realizados pelo estado  
FN055 - Investimento com recursos próprios realizado pelo estado  
FN056 - Investimento com recursos onerosos realizado pelo estado  
FN057 - Investimento com recursos não onerosos realizado pelo estado  
FN015 - Despesas de exploração (dex)  
FN010 - Despesa com pessoal próprio  
FN014 - Despesa com serviços de terceiros  
FN039 - Despesa com esgoto exportado  
FN021 - Despesas fiscais ou tributárias computadas na dex

### Informações Relacionadas

### Objetivo do Controle

Governança

### Observações

Apesar do sistema ou banco de dados possibilitar o rastreamento das principais transações do processo contábil, não há procedimento definido para revisão periódica do "log".

# CT068

## Atividade de Controle

**Revisão independente** dos lançamentos e ajustes manuais realizados DIRETO no razão geral.

- FN013 - Despesa com energia elétrica
- FN017 - Despesas totais com os serviços (dts)
- FN011 - Despesa com produtos químicos
- FN020 - Despesa com água importada (bruta ou tratada)
- FN039 - Despesa com esgoto exportado
- FN021 - Despesas fiscais ou tributárias computadas na dex
- FN027 - Outras despesas de exploração
- FN037 - Despesas totais com o serviço da dívida
- FN016 - Despesas com juros e encargos do serviço da dívida
- FN019 - Despesas com depreciação, amortização do ativo diferido e provisão para devedores duvidosos
- FN022 - Despesas fiscais ou tributárias não computadas na dex
- FN028 - Outras despesas com os serviços
- FN018 - Despesas capitalizáveis realizadas pelo prestador de serviços
- FN023 - Investimento realizado em abastecimento de água pelo prestador de serviços
- FN024 - Investimento realizado em esgotamento sanitário pelo prestador de serviços
- FN025 - Outros investimentos realizados pelo prestador de serviços
- FN030 - Investimento com recursos próprios realizado pelo prestador de serviços.
- FN031 - Investimento com recursos onerosos realizado pelo prestador de serviços.
- FN032 - Investimento com recursos não onerosos realizado pelo prestador de serviços.
- FN041 - Despesas capitalizáveis realizadas pelo(s) município(s)
- FN042 - Investimento realizado em abastecimento de água pelo(s) município(s)
- FN043 - Investimento realizado em esgotamento sanitário pelo(s) município(s)
- FN044 - Outros investimentos realizados pelo(s) município(s)
- FN045 - Investimento com recursos próprios realizado pelo(s) município(s)
- FN046 - Investimento com recursos onerosos realizado pelo(s) município(s)
- FN047 - Investimento com recursos não onerosos realizado pelo(s) município(s)
- FN051 - Despesas capitalizáveis realizadas pelo estado
- FN052 - Investimento realizado em abastecimento de água pelo estado
- FN053 - Investimento realizado em esgotamento sanitário pelo estado
- FN054 - Outros investimentos realizados pelo estado
- FN055 - Investimento com recursos próprios realizado pelo estado
- FN056 - Investimento com recursos onerosos realizado pelo estado
- FN057 - Investimento com recursos não onerosos realizado pelo estado
- FN015 - Despesas de exploração (dex)
- FN010 - Despesa com pessoal próprio
- FN014 - Despesa com serviços de terceiros

## Informações Relacionadas

## Objetivo do Controle

Precisão / Exatidão, Ocorrência, Classificação, Corte / Competência

## Observações

Há procedimento de revisão dos lançamentos e ajustes manuais direto no razão, porém não há documentação suporte com as normas, políticas e procedimentos para revisão independente dos lançamentos e ajustes manuais realizados DIRETO no razão geral.



## CT069

### Atividade de Controle

**Procedimentos analíticos** de variações e valores fora do padrão (análise vertical e horizontal) são aplicados MENSALMENTE nas contas do balancete contábil.

- FN013 - Despesa com energia elétrica
- FN017 - Despesas totais com os serviços (dts)
- FN011 - Despesa com produtos químicos
- FN020 - Despesa com água importada (bruta ou tratada)
- FN039 - Despesa com esgoto exportado
- FN021 - Despesas fiscais ou tributárias computadas na dex
- FN027 - Outras despesas de exploração
- FN037 - Despesas totais com o serviço da dívida
- FN016 - Despesas com juros e encargos do serviço da dívida
- FN019 - Despesas com depreciação, amortização do ativo diferido e provisão para devedores duvidosos
- FN022 - Despesas fiscais ou tributárias não computadas na dex
- FN028 - Outras despesas com os serviços
- FN018 - Despesas capitalizáveis realizadas pelo prestador de serviços
- FN023 - Investimento realizado em abastecimento de água pelo prestador de serviços
- FN024 - Investimento realizado em esgotamento sanitário pelo prestador de serviços
- FN025 - Outros investimentos realizados pelo prestador de serviços
- FN030 - Investimento com recursos próprios realizado pelo prestador de serviços.
- FN031 - Investimento com recursos onerosos realizado pelo prestador de serviços.
- FN032 - Investimento com recursos não onerosos realizado pelo prestador de serviços.
- FN041 - Despesas capitalizáveis realizadas pelo(s) município(s)
- FN042 - Investimento realizado em abastecimento de água pelo(s) município(s)
- FN043 - Investimento realizado em esgotamento sanitário pelo(s) município(s)
- FN044 - Outros investimentos realizados pelo(s) município(s)
- FN045 - Investimento com recursos próprios realizado pelo(s) município(s)
- FN046 - Investimento com recursos onerosos realizado pelo(s) município(s)
- FN047 - Investimento com recursos não onerosos realizado pelo(s) município(s)
- FN051 - Despesas capitalizáveis realizadas pelo estado
- FN052 - Investimento realizado em abastecimento de água pelo estado
- FN053 - Investimento realizado em esgotamento sanitário pelo estado
- FN055 - Investimento com recursos próprios realizado pelo estado
- FN056 - Investimento com recursos onerosos realizado pelo estado
- FN057 - Investimento com recursos não onerosos realizado pelo estado
- FN015 - Despesas de exploração (dex)
- FN010 - Despesa com pessoal próprio
- FN014 - Despesa com serviços de terceiros
- FN054 - Outros investimentos realizados pelo estado

### Informações Relacionadas

Ocorrência, Corte / Competência, Classificação

### Objetivo do Controle

### Observações

Conforme evidências em anexo, o prestador executa procedimentos analíticos para identificação de potenciais inconsistências nos demonstrativos financeiros, mas não respeita uma periodicidade para a atividade.

## CT070

### Atividade de Controle

**Bloqueio no sistema contábil** para lançamentos inconsistentes e lançamentos retroativos APÓS data de fechamento contábil.

- FN017 - Despesas totais com os serviços (dts)
- FN011 - Despesa com produtos químicos
- FN020 - Despesa com água importada (bruta ou tratada)
- FN039 - Despesa com esgoto exportado
- FN021 - Despesas fiscais ou tributárias computadas na dex
- FN027 - Outras despesas de exploração
- FN037 - Despesas totais com o serviço da dívida
- FN016 - Despesas com juros e encargos do serviço da dívida
- FN019 - Despesas com depreciação, amortização do ativo diferido e provisão para devedores duvidosos
- FN022 - Despesas fiscais ou tributárias não computadas na dex
- FN028 - Outras despesas com os serviços
- FN018 - Despesas capitalizáveis realizadas pelo prestador de serviços
- FN023 - Investimento realizado em abastecimento de água pelo prestador de serviços
- FN024 - Investimento realizado em esgotamento sanitário pelo prestador de serviços
- FN025 - Outros investimentos realizados pelo prestador de serviços
- FN030 - Investimento com recursos próprios realizado pelo prestador de serviços.
- FN031 - Investimento com recursos onerosos realizado pelo prestador de serviços.
- FN032 - Investimento com recursos não onerosos realizado pelo prestador de serviços.
- FN041 - Despesas capitalizáveis realizadas pelo(s) município(s)
- FN042 - Investimento realizado em abastecimento de água pelo(s) município(s)
- FN043 - Investimento realizado em esgotamento sanitário pelo(s) município(s)
- FN044 - Outros investimentos realizados pelo(s) município(s)
- FN045 - Investimento com recursos próprios realizado pelo(s) município(s)
- FN046 - Investimento com recursos onerosos realizado pelo(s) município(s)
- FN047 - Investimento com recursos não onerosos realizado pelo(s) município(s)
- FN051 - Despesas capitalizáveis realizadas pelo estado
- FN052 - Investimento realizado em abastecimento de água pelo estado
- FN053 - Investimento realizado em esgotamento sanitário pelo estado
- FN054 - Outros investimentos realizados pelo estado
- FN055 - Investimento com recursos próprios realizado pelo estado
- FN056 - Investimento com recursos onerosos realizado pelo estado
- FN057 - Investimento com recursos não onerosos realizado pelo estado
- FN013 - Despesa com energia elétrica
- FN015 - Despesas de exploração (dex)
- FN010 - Despesa com pessoal próprio
- FN014 - Despesa com serviços de terceiros

### Informações Relacionadas

### Objetivo do Controle

Integridade, Classificação, Corte / Competência

### Observações

Conforme evidência em anexo, o sistema / módulo contábil está parametrizado para impossibilitar lançamentos inconsistentes ou após o fechamento do período.

# CT071

## Atividade de Controle

**Revisão MENSAL** das demonstrações financeiras por nível de supervisão adequado.

- FN017 - Despesas totais com os serviços (dts)
- FN011 - Despesa com produtos químicos
- FN020 - Despesa com água importada (bruta ou tratada)
- FN039 - Despesa com esgoto exportado
- FN021 - Despesas fiscais ou tributárias computadas na dex
- FN027 - Outras despesas de exploração
- FN037 - Despesas totais com o serviço da dívida
- FN016 - Despesas com juros e encargos do serviço da dívida
- FN019 - Despesas com depreciação, amortização do ativo diferido e provisão para devedores duvidosos
- FN022 - Despesas fiscais ou tributárias não computadas na dex
- FN028 - Outras despesas com os serviços
- FN018 - Despesas capitalizáveis realizadas pelo prestador de serviços
- FN023 - Investimento realizado em abastecimento de água pelo prestador de serviços
- FN024 - Investimento realizado em esgotamento sanitário pelo prestador de serviços
- FN025 - Outros investimentos realizados pelo prestador de serviços
- FN030 - Investimento com recursos próprios realizado pelo prestador de serviços.
- FN031 - Investimento com recursos onerosos realizado pelo prestador de serviços.
- FN032 - Investimento com recursos não onerosos realizado pelo prestador de serviços.
- FN041 - Despesas capitalizáveis realizadas pelo(s) município(s)
- FN042 - Investimento realizado em abastecimento de água pelo(s) município(s)
- FN043 - Investimento realizado em esgotamento sanitário pelo(s) município(s)
- FN044 - Outros investimentos realizados pelo(s) município(s)
- FN015 - Despesas de exploração (dex)
- FN010 - Despesa com pessoal próprio
- FN014 - Despesa com serviços de terceiros
- FN013 - Despesa com energia elétrica
- FN045 - Investimento com recursos próprios realizado pelo(s) município(s)
- FN046 - Investimento com recursos onerosos realizado pelo(s) município(s)
- FN047 - Investimento com recursos não onerosos realizado pelo(s) município(s)
- FN051 - Despesas capitalizáveis realizadas pelo estado
- FN052 - Investimento realizado em abastecimento de água pelo estado
- FN053 - Investimento realizado em esgotamento sanitário pelo estado
- FN054 - Outros investimentos realizados pelo estado
- FN055 - Investimento com recursos próprios realizado pelo estado
- FN056 - Investimento com recursos onerosos realizado pelo estado
- FN057 - Investimento com recursos não onerosos realizado pelo estado

## Informações Relacionadas

## Objetivo do Controle

Precisão / Exatidão, Classificação, Corte / Competência

## Observações

Conforme evidenciado pelo documento anexo, há procedimento de revisão das demonstrações financeiras e foi possível constatar evidências de revisão.

# Avaliação de Confiança

A seguir são apresentadas as avaliações de confiança relacionadas a cada teste de controle, agrupadas de acordo com o seu processo. A equipe de avaliação, nesta primeira etapa, não realizou os testes de controle.

## PROCESSO SUPRIMENTOS / COMPRAS

### CT037

#### Atividade de Controle

**Políticas, normas e/ou procedimentos** formalmente definidos, atualizados e divulgados a todos os colaboradores envolvidos, que contemplem, entre outros aspectos, os responsáveis, os prazos e a descrição das atividades críticas dos **processos de compras, suprimentos e gestão de contratos**, tais como:

- Criação e aprovação de requisições de compra;
- Criação e aprovação de pedidos de compra;
- Recebimento físico e fiscal;
- Ateste da prestação de serviços / aprovação de boletins de medição.

- FN023 - Investimento realizado em abastecimento de água pelo prestador de serviços
- FN024 - Investimento realizado em esgotamento sanitário pelo prestador de serviços
- FN025 - Outros investimentos realizados pelo prestador de serviços
- FN030 - Investimento com recursos próprios realizado pelo prestador de serviços.
- FN031 - Investimento com recursos onerosos realizado pelo prestador de serviços.
- FN032 - Investimento com recursos não onerosos realizado pelo prestador de serviços.
- FN015 - Despesas de exploração (dex)
- FN014 - Despesa com serviços de terceiros

#### Informações Relacionadas

- FN013 - Despesa com energia elétrica
- FN017 - Despesas totais com os serviços (dts)
- FN011 - Despesa com produtos químicos
- FN020 - Despesa com água importada (bruta ou tratada)
- FN027 - Outras despesas de exploração
- FN028 - Outras despesas com os serviços
- FN039 - Despesa com esgoto exportado
- FN018 - Despesas capitalizáveis realizadas pelo prestador de serviços

#### Objetivo do Controle

Governança

#### Observações

Foram apresentadas as Políticas, procedimentos e normas formalmente definidos, atualizados e divulgados a todos os colaboradores envolvidos que contemplem: - Criação e aprovação de requisições de compra; - Criação e aprovação de pedidos de compra; As normas apresentadas não contemplem as etapas de: - Recebimento físico e fiscal; - Ateste da prestação de serviços / aprovação de boletins de medição.

## CT038

### Atividade de Controle

**Segregação de funções** entre os responsáveis por:

- Inclusão e manutenção de dados cadastrais (fornecedores, materiais e serviços);
- Criação, modificação e aprovação de requisições de compra;
- Negociação e efetivação de compras (emissão de pedidos de compra ou de contratos no sistema);
- Recebimento físico de produtos e mercadorias;
- Ateste dos serviços prestados;
- Recebimento fiscal.

### Informações Relacionadas

FN013 - Despesa com energia elétrica

FN017 - Despesas totais com os serviços (dts)

FN011 - Despesa com produtos químicos

FN020 - Despesa com água importada (bruta ou tratada)

FN027 - Outras despesas de exploração

FN028 - Outras despesas com os serviços

FN039 - Despesa com esgoto exportado

FN018 - Despesas capitalizáveis realizadas pelo prestador de serviços

FN023 - Investimento realizado em abastecimento de água pelo prestador de serviços

FN024 - Investimento realizado em esgotamento sanitário pelo prestador de serviços

FN025 - Outros investimentos realizados pelo prestador de serviços

FN030 - Investimento com recursos próprios realizado pelo prestador de serviços.

FN031 - Investimento com recursos onerosos realizado pelo prestador de serviços.

FN032 - Investimento com recursos não onerosos realizado pelo prestador de serviços.

FN015 - Despesas de exploração (dex)

FN014 - Despesa com serviços de terceiros

### Objetivo do Controle

Governança

### Observações

Ao indagar a colaboradora no setor, foi constatada a Segregação de funções entre os responsáveis por: - Inclusão e manutenção de dados cadastrais (fornecedores, materiais e serviços); - Criação, modificação e aprovação de requisições de compra; - Negociação e efetivação de compras (emissão de pedidos de compra ou de contratos no sistema); - Recebimento físico de produtos e mercadorias; - Ateste dos serviços prestados; - Recebimento fiscal.

## CT039

### Atividade de Controle

**Procedimentos** definidos para **concessão, revogação e revisão de acessos** do sistema / **módulo de compras, suprimentos e gestão de contratos** assegurando que **somente usuários autorizados** possuam **acesso às transações críticas** dos processos de negócio.

### Informações Relacionadas

FN013 - Despesa com energia elétrica

FN017 - Despesas totais com os serviços (dts)

FN011 - Despesa com produtos químicos

FN020 - Despesa com água importada (bruta ou tratada)

FN027 - Outras despesas de exploração

FN028 - Outras despesas com os serviços

FN039 - Despesa com esgoto exportado

FN018 - Despesas capitalizáveis realizadas pelo prestador de serviços

FN023 - Investimento realizado em abastecimento de água pelo prestador de serviços

FN024 - Investimento realizado em esgotamento sanitário pelo prestador de serviços

FN025 - Outros investimentos realizados pelo prestador de serviços

FN030 - Investimento com recursos próprios realizado pelo prestador de serviços.

FN031 - Investimento com recursos onerosos realizado pelo prestador de serviços.

FN032 - Investimento com recursos não onerosos realizado pelo prestador de serviços.

FN015 - Despesas de exploração (dex)

FN014 - Despesa com serviços de terceiros

### Objetivo do Controle

Governança

### Observações

Não foram apresentados procedimentos definidos para concessão, revogação e revisão de acessos do sistema/módulo de compras, suprimentos e gestão de contratos.

## CT040

### Atividade de Controle

**Monitoramento das transações CRÍTICAS** dos processos de compras, suprimentos e gestão de contratos através da revisão periódica do "log" do sistema aplicativo (trilha de auditoria).

### Informações Relacionadas

FN013 - Despesa com energia elétrica  
FN017 - Despesas totais com os serviços (dts)  
FN020 - Despesa com água importada (bruta ou tratada)  
FN027 - Outras despesas de exploração  
FN028 - Outras despesas com os serviços  
FN039 - Despesa com esgoto exportado  
FN018 - Despesas capitalizáveis realizadas pelo prestador de serviços  
FN023 - Investimento realizado em abastecimento de água pelo prestador de serviços  
FN024 - Investimento realizado em esgotamento sanitário pelo prestador de serviços  
FN025 - Outros investimentos realizados pelo prestador de serviços  
FN030 - Investimento com recursos próprios realizado pelo prestador de serviços.  
FN031 - Investimento com recursos onerosos realizado pelo prestador de serviços.  
FN032 - Investimento com recursos não onerosos realizado pelo prestador de serviços.  
FN011 - Despesa com produtos químicos  
FN015 - Despesas de exploração (dex)  
FN014 - Despesa com serviços de terceiros

### Objetivo do Controle

Governança

### Observações

Apesar do sistema ou banco de dados possibilitar o rastreamento das principais transações dos processos de compras, suprimentos e gestão de contratos, não há procedimento definido para revisão periódica do "log" de acessos.

## CT041

### Atividade de Controle

**Sistema parametrizado** para permitir o vínculo entre os itens dos pedidos de compra / contratos e a respectiva conta do razão e centros de custos, com **acesso restrito à funcionários autorizados** para manutenção dos dados contábeis.

### Informações Relacionadas

FN013 - Despesa com energia elétrica

FN017 - Despesas totais com os serviços (dts)

FN011 - Despesa com produtos químicos

FN020 - Despesa com água importada (bruta ou tratada)

FN027 - Outras despesas de exploração

FN028 - Outras despesas com os serviços

FN039 - Despesa com esgoto exportado

FN018 - Despesas capitalizáveis realizadas pelo prestador de serviços

FN023 - Investimento realizado em abastecimento de água pelo prestador de serviços

FN024 - Investimento realizado em esgotamento sanitário pelo prestador de serviços

FN025 - Outros investimentos realizados pelo prestador de serviços

FN030 - Investimento com recursos próprios realizado pelo prestador de serviços.

FN031 - Investimento com recursos onerosos realizado pelo prestador de serviços.

FN032 - Investimento com recursos não onerosos realizado pelo prestador de serviços.

FN015 - Despesas de exploração (dex)

FN014 - Despesa com serviços de terceiros

### Objetivo do Controle

Classificação

### Observações

Conforme evidência apresentada, o sistema é parametrizado e permite o vínculo entre os itens dos pedidos de compra / contratos e a respectiva conta do razão e centros de custos, com acesso restrito à funcionários autorizados para manutenção dos dados contábeis.



## CT042

### Atividade de Controle

**Aprovação da requisição / solicitação de compra de material ou serviço** por funcionário autorizado, conforme limites de alçada, **ANTES** do envio à área de compras.

### Informações Relacionadas

FN013 - Despesa com energia elétrica  
FN017 - Despesas totais com os serviços (dts)  
FN011 - Despesa com produtos químicos  
FN020 - Despesa com água importada (bruta ou tratada)  
FN027 - Outras despesas de exploração  
FN023 - Investimento realizado em abastecimento de água pelo prestador de serviços  
FN024 - Investimento realizado em esgotamento sanitário pelo prestador de serviços  
FN025 - Outros investimentos realizados pelo prestador de serviços  
FN030 - Investimento com recursos próprios realizado pelo prestador de serviços.  
FN031 - Investimento com recursos onerosos realizado pelo prestador de serviços.  
FN032 - Investimento com recursos não onerosos realizado pelo prestador de serviços.  
FN015 - Despesas de exploração (dex)  
FN014 - Despesa com serviços de terceiros  
FN028 - Outras despesas com os serviços  
FN039 - Despesa com esgoto exportado  
FN018 - Despesas capitalizáveis realizadas pelo prestador de serviços

### Objetivo do Controle

Governança, Ocorrência

### Observações

Conforme evidência apresentada, é realizado o procedimento de aprovação das requisições / solicitações de compra.

## CT043

### Atividade de Controle

**Registro dos contratos e condições negociadas** entre a companhia e o fornecedor / prestador de serviço **no sistema aplicativo**.

### Informações Relacionadas

FN013 - Despesa com energia elétrica  
FN011 - Despesa com produtos químicos  
FN020 - Despesa com água importada (bruta ou tratada)  
FN027 - Outras despesas de exploração  
FN028 - Outras despesas com os serviços  
FN039 - Despesa com esgoto exportado  
FN018 - Despesas capitalizáveis realizadas pelo prestador de serviços  
FN023 - Investimento realizado em abastecimento de água pelo prestador de serviços  
FN024 - Investimento realizado em esgotamento sanitário pelo prestador de serviços  
FN025 - Outros investimentos realizados pelo prestador de serviços  
FN030 - Investimento com recursos próprios realizado pelo prestador de serviços.  
FN031 - Investimento com recursos onerosos realizado pelo prestador de serviços.  
FN032 - Investimento com recursos não onerosos realizado pelo prestador de serviços.  
FN015 - Despesas de exploração (dex)  
FN014 - Despesa com serviços de terceiros  
FN017 - Despesas totais com os serviços (dts)

### Objetivo do Controle

Integridade, Precisão / Exatidão

### Observações

Foi evidenciado o registro dos contratos e condições negociadas entre a companhia e o fornecedor/prestador de serviço no sistema aplicativo.

## CT044

### Atividade de Controle

**Aprovação FORMAL do pedido de compra emitido** com base nas informações das requisições / solicitações de compras ou contrato aprovado.

### Informações Relacionadas

FN013 - Despesa com energia elétrica

FN017 - Despesas totais com os serviços (dts)

FN011 - Despesa com produtos químicos

FN020 - Despesa com água importada (bruta ou tratada)

FN027 - Outras despesas de exploração

FN028 - Outras despesas com os serviços

FN039 - Despesa com esgoto exportado

FN018 - Despesas capitalizáveis realizadas pelo prestador de serviços

FN023 - Investimento realizado em abastecimento de água pelo prestador de serviços

FN024 - Investimento realizado em esgotamento sanitário pelo prestador de serviços

FN025 - Outros investimentos realizados pelo prestador de serviços

FN030 - Investimento com recursos próprios realizado pelo prestador de serviços.

FN031 - Investimento com recursos onerosos realizado pelo prestador de serviços.

FN032 - Investimento com recursos não onerosos realizado pelo prestador de serviços.

FN015 - Despesas de exploração (dex)

FN014 - Despesa com serviços de terceiros

### Objetivo do Controle

Governança, Ocorrência

### Observações

Conforme evidência apresentada é realizada a aprovação FORMAL do pedido de compra emitido com base nas informações das requisições / solicitações de compras ou contrato aprovado.

## CT045

### Atividade de Controle

**Conferência física dos itens recebidos** considerando quantidade, especificações técnicas, condições comerciais, qualidade ou avarias e **DE ACORDO com o pedido efetuado ao fornecedor.**

### Informações Relacionadas

FN017 - Despesas totais com os serviços (dts)      FN025 - Outros investimentos realizados pelo prestador de serviços  
FN011 - Despesa com produtos químicos  
FN027 - Outras despesas de exploração      FN030 - Investimento com recursos próprios realizado pelo prestador de serviços.  
FN028 - Outras despesas com os serviços      FN031 - Investimento com recursos onerosos realizado pelo prestador de serviços.  
FN023 - Investimento realizado em abastecimento de água pelo prestador de serviços      FN032 - Investimento com recursos não onerosos realizado pelo prestador de serviços.  
FN024 - Investimento realizado em esgotamento sanitário pelo prestador de serviços      FN015 - Despesas de exploração (dex)

### Objetivo do Controle

Integridade, Precisão / Exatidão, Ocorrência

### Observações

Foi evidenciada a realização da conferência física dos itens recebidos considerando quantidade, especificações técnicas, condições comerciais, qualidade ou avarias e de acordo com o pedido efetuado ao fornecedor. A pré conferência é realizada pelo setor de almoxarifado e o ateste na nota fiscal somente após a conferência técnica pelo requisitante.

## CT046

### Atividade de Controle

**Ateste formal** da prestação dos serviços **ANTES** do desembolso.

### Informações Relacionadas

FN013 - Despesa com energia elétrica      FN024 - Investimento realizado em esgotamento sanitário pelo prestador de serviços  
FN017 - Despesas totais com os serviços (dts)      FN025 - Outros investimentos realizados pelo prestador de serviços  
FN020 - Despesa com água importada (bruta ou tratada)  
FN027 - Outras despesas de exploração      FN030 - Investimento com recursos próprios realizado pelo prestador de serviços.  
FN028 - Outras despesas com os serviços      FN031 - Investimento com recursos onerosos realizado pelo prestador de serviços.  
FN039 - Despesa com esgoto exportado      FN032 - Investimento com recursos não onerosos realizado pelo prestador de serviços.  
FN018 - Despesas capitalizáveis realizadas pelo prestador de serviços      FN014 - Despesa com serviços de terceiros  
FN023 - Investimento realizado em abastecimento de água pelo prestador de serviços      FN015 - Despesas de exploração (dex)

### Objetivo do Controle

Integridade, Precisão / Exatidão, Ocorrência

### Observações

Conforme evidência apresentada, é realizado o procedimento de ateste dos serviços prestados ANTES do desembolso.

## CT047

**Consistências AUTOMÁTICAS no recebimento de materiais / serviços**, a fim de evitar o registro de notas fiscais que:

### Atividade de Controle

- Não estejam vinculadas a um pedido de compra ou contrato;
- Apresentem quantidade e/ou preço dos itens superiores aos constantes nos pedidos ou contratos;
- Estejam duplicadas ou com informações incorretas e/ou inadequadas.

FN023 - Investimento realizado em abastecimento de água pelo prestador de serviços

FN024 - Investimento realizado em esgotamento sanitário pelo prestador de serviços

FN025 - Outros investimentos realizados pelo prestador de serviços

FN030 - Investimento com recursos próprios realizado pelo prestador de serviços.

FN031 - Investimento com recursos onerosos realizado pelo prestador de serviços.

FN032 - Investimento com recursos não onerosos realizado pelo prestador de serviços.

FN015 - Despesas de exploração (dex)

FN014 - Despesa com serviços de terceiros

FN013 - Despesa com energia elétrica

FN017 - Despesas totais com os serviços (dts)

FN011 - Despesa com produtos químicos

FN020 - Despesa com água importada (bruta ou tratada)

FN027 - Outras despesas de exploração

FN028 - Outras despesas com os serviços

FN039 - Despesa com esgoto exportado

FN018 - Despesas capitalizáveis realizadas pelo prestador de serviços

### Informações Relacionadas

### Objetivo do Controle

Integridade, Precisão / Exatidão, Ocorrência

### Observações

Conforme evidências apresentadas, o sistema possui consistências automáticas para todas as condições relacionadas na prática de controle.

## CT048

### Atividade de Controle

**Atualização AUTOMÁTICA da posição de estoques / ativos, contas a pagar, contabilidade e livros fiscais APÓS** o registro do documento fiscal / cobrança e **considerando** os dados do pedido / requisição de compras (conta contábil e objeto / centros de custos).

### Informações Relacionadas

FN013 - Despesa com energia elétrica  
FN017 - Despesas totais com os serviços (dts)  
FN011 - Despesa com produtos químicos  
FN020 - Despesa com água importada (bruta ou tratada)  
FN028 - Outras despesas com os serviços  
FN039 - Despesa com esgoto exportado  
FN021 - Despesas fiscais ou tributárias computadas na dex  
FN019 - Despesas com depreciação, amortização do ativo diferido e provisão para devedores duvidosos  
FN018 - Despesas capitalizáveis realizadas pelo prestador de serviços

FN023 - Investimento realizado em abastecimento de água pelo prestador de serviços  
FN024 - Investimento realizado em esgotamento sanitário pelo prestador de serviços  
FN025 - Outros investimentos realizados pelo prestador de serviços  
FN030 - Investimento com recursos próprios realizado pelo prestador de serviços.  
FN031 - Investimento com recursos onerosos realizado pelo prestador de serviços.  
FN032 - Investimento com recursos não onerosos realizado pelo prestador de serviços.  
FN015 - Despesas de exploração (dex)  
FN014 - Despesa com serviços de terceiros  
FN027 - Outras despesas de exploração

### Objetivo do Controle

Integridade, Precisão / Exatidão

### Observações

Conforme evidencia apresentada, há atualização automática e correta da posição de estoques / ativos, contas a pagar, contabilidade e livros fiscais após registro da nota fiscal de entrada.

## CT049

### Atividade de Controle

**Requisição ELETRÔNICA** para **retirada de produtos do estoque** ou **almoxarifado** e **atualização AUTOMÁTICA** da posição contábil **APÓS a baixa**.

### Informações Relacionadas

FN017 - Despesas totais com os serviços (dts)      FN025 - Outros investimentos realizados pelo prestador de serviços  
FN011 - Despesa com produtos químicos  
FN027 - Outras despesas de exploração  
FN028 - Outras despesas com os serviços  
FN023 - Investimento realizado em abastecimento de água pelo prestador de serviços  
FN024 - Investimento realizado em esgotamento sanitário pelo prestador de serviços  
FN030 - Investimento com recursos próprios realizado pelo prestador de serviços.  
FN031 - Investimento com recursos onerosos realizado pelo prestador de serviços.  
FN032 - Investimento com recursos não onerosos realizado pelo prestador de serviços.  
FN015 - Despesas de exploração (dex)

### Objetivo do Controle

Integridade, Precisão / Exatidão, Ocorrência

### Observações

Conforme evidências apresentadas, o sistema de gestão permite emitir requisições para a retirada de produtos do estoque / almoxarifado, contendo o objeto de custos a qual o gasto será debitado.

## CT050

### Atividade de Controle

**Aprovação formal** para **inclusão de pagamentos NÃO vinculados a pedidos de compra**.

### Informações Relacionadas

FN013 - Despesa com energia elétrica  
FN017 - Despesas totais com os serviços (dts)  
FN011 - Despesa com produtos químicos  
FN020 - Despesa com água importada (bruta ou tratada)  
FN027 - Outras despesas de exploração  
FN028 - Outras despesas com os serviços  
FN039 - Despesa com esgoto exportado  
FN021 - Despesas fiscais ou tributárias computadas na dex  
FN018 - Despesas capitalizáveis realizadas pelo prestador de serviços  
FN023 - Investimento realizado em abastecimento de água pelo prestador de serviços  
FN024 - Investimento realizado em esgotamento sanitário pelo prestador de serviços  
FN025 - Outros investimentos realizados pelo prestador de serviços  
FN030 - Investimento com recursos próprios realizado pelo prestador de serviços.  
FN031 - Investimento com recursos onerosos realizado pelo prestador de serviços.  
FN032 - Investimento com recursos não onerosos realizado pelo prestador de serviços.  
FN015 - Despesas de exploração (dex)  
FN014 - Despesa com serviços de terceiros

### Objetivo do Controle

Governança, Ocorrência

### Observações

Conforme evidência apresentada, há procedimento de solicitação e aprovação formal de títulos inseridos diretamente no financeiro (não vinculados à pedidos de compra).

# Avaliação de Confiança

A seguir são apresentadas as avaliações de confiança relacionadas a cada teste de controle, agrupadas de acordo com o seu processo. A equipe de avaliação, nesta primeira etapa, não realizou os testes de controle.

## PROCESSO MONITORAMENTO DOS ÍNDICES DE ATENDIMENTO

### CT078

#### Atividade de Controle

**Políticas, normas e/ou procedimentos** formalmente definidos, atualizados e divulgados a todos os colaboradores envolvidos, que contemplem, entre outros aspectos, os responsáveis, os prazos e a descrição das atividades críticas do **processo de monitoramento dos índices de atendimento**, tais como:

- Coleta das informações para cálculo / estimativa de população atendida;
- Realização do cálculo / estimativa de população atendida.

#### Informações Relacionadas

AG001 - População total atendida com abastecimento de água  
AG026 - População urbana atendida com abastecimento de água

ES001 - População total atendida com esgotamento sanitário  
ES026 - População urbana atendida com esgotamento sanitário

#### Objetivo do Controle

Governança

#### Observações

Não foram evidenciados políticas, normas e/ou procedimentos para as atividades do processo de monitoramento dos índices de atendimento.

### CT079

#### Atividade de Controle

**Registro atualizado** dos domicílios atendidos e que **NÃO contam com população residente** (ex: domicílios utilizados para veraneio, domicílios utilizados somente em finais de semana, imóveis desocupados, dentre outros).

#### Informações Relacionadas

AG001 - População total atendida com abastecimento de água  
AG026 - População urbana atendida com abastecimento de água

ES001 - População total atendida com esgotamento sanitário  
ES026 - População urbana atendida com esgotamento sanitário

#### Objetivo do Controle

Integridade

#### Observações

Conforme evidências apresentadas, o prestador possui registro atualizado dos domicílios atendidos que não contam com população residente.



## CT080

Atividade de  
Controle  
Informações  
Relacionadas  
Objetivo do  
Controle

**Registro atualizado** dos domicílios atendidos, possibilitando a identificação das economias localizadas em áreas URBANAS.

AG026 - População urbana atendida com abastecimento de água

ES026 - População urbana atendida com esgotamento sanitário

Integridade

### Observações

Conforme evidência apresentada, o prestador possui registro atualizado dos domicílios localizados em área urbana.

## CT081

Atividade de  
Controle  
Informações  
Relacionadas  
Objetivo do  
Controle

**Realização do cálculo:**

- Por meio de **ESTIMATIVA da população atendida**, através do produto da quantidade de economias residenciais ATIVAS (de água e esgoto, totais ou apenas na zona urbana), **multiplicada** pela taxa média de habitantes por domicílio do **respectivo município**, obtida no último Censo ou contagem de população do IBGE.

**OU**

- Através da **utilização de procedimento PRÓPRIO** que permita o **cálculo PRECISO** ou **ESTIMADO** das informações de população.

AG001 - População total atendida com abastecimento de água

ES001 - População total atendida com esgotamento sanitário

AG026 - População urbana atendida com abastecimento de água

ES026 - População urbana atendida com esgotamento sanitário

Precisão / Exatidão

### Observações

O prestador realiza o cálculo da população atendida utilizando informações do IBGE e de quantidades de economias.

# Avaliação de Confiança

A seguir são apresentadas as avaliações de confiança relacionadas a cada teste de controle, agrupadas de acordo com o seu processo. A equipe de avaliação, nesta primeira etapa, não realizou os testes de controle.

## PROCESSO OPERACIONAL

### CT089

#### Atividade de Controle

**Políticas, normas e/ou procedimentos** formalmente definidos, atualizados e divulgados a todos os colaboradores envolvidos, que contemplem, entre outros aspectos, os responsáveis, os prazos e a descrição das atividades críticas do **processo operacional**, tais como:

- Critérios de seleção e instalação de macromedidores;
- Manutenção / calibração de macromedidores dos sistemas de abastecimento de água e esgotamento sanitário;
- Registro e monitoramento de consumo em atividades especiais e operacionais;
- Registro e monitoramento das informações de volumes produzidos / tratados, importados / exportados e macromedidos.

#### Informações Relacionadas

AG006 - Volume de água produzido	ES013 - Volume de esgotos bruto importado
AG024 - Volume de serviço	ES014 - Volume de esgoto importado tratado nas instalações do importador
AG018 - Volume de água tratada importado	ES015 - Volume de esgoto bruto exportado tratado nas instalações do importador
AG019 - Volume de água tratada exportado	AG012 - Volume de água macromedido
ES006 - Volume de esgotos tratado	

#### Objetivo do Controle

Governança

#### Observações

Não foram evidenciadas políticas, normas e/ou procedimentos formalmente definidos, atualizados e divulgados a todos os colaboradores envolvidos, que contemplem, entre outros aspectos, os responsáveis, os prazos e a descrição das atividades críticas do processo operacional.

## CT090

### Atividade de Controle

**Procedimentos** definidos para **concessão, revogação e revisão de acessos** do sistema operacional assegurando que **somente usuários autorizados** possuam **acesso às transações críticas** do processo de negócio.

### Informações Relacionadas

AG006 - Volume de água produzido  
AG024 - Volume de serviço  
AG018 - Volume de água tratada importado  
AG019 - Volume de água tratada exportado  
ES006 - Volume de esgotos tratado

ES013 - Volume de esgotos bruto importado  
ES014 - Volume de esgoto importado tratado nas instalações do importador  
ES015 - Volume de esgoto bruto exportado tratado nas instalações do importador  
AG012 - Volume de água macromedido

### Objetivo do Controle

Governança

### Observações

Não foram apresentados procedimentos definidos para concessão, revogação e revisão de acessos do sistema operacional, assegurando que somente usuários autorizados possuem acesso às transações críticas do processo de negócio.

## CT091

### Atividade de Controle

**Monitoramento das transações CRÍTICAS** do processo operacional através da **revisão periódica do "log"** do sistema aplicativo (trilha de auditoria).

### Informações Relacionadas

AG006 - Volume de água produzido  
AG024 - Volume de serviço  
AG018 - Volume de água tratada importado  
AG019 - Volume de água tratada exportado  
ES006 - Volume de esgotos tratado

ES013 - Volume de esgotos bruto importado  
ES014 - Volume de esgoto importado tratado nas instalações do importador  
ES015 - Volume de esgoto bruto exportado tratado nas instalações do importador  
AG012 - Volume de água macromedido

### Objetivo do Controle

Governança

### Observações

Apesar do sistema ou banco de dados possibilitar o rastreamento das principais transações do processo operacional, não foi apresentado procedimento definido para revisão periódica do "log".

## CT092

Atividade de  
Controle

**Macromedição** dos volumes de água PRODUZIDOS.

Informações  
Relacionadas

AG006 - Volume  
de água  
produzido

Objetivo do  
Controle

Precisão

### Observações

O cadastro de macromedidores não existe ou está desatualizado/incompleto, não sendo possível calcular o índice de macromedição dos volumes de água PRODUZIDOS.

## CT098

Atividade de  
Controle

**Procedimento definido** para **realização PERIÓDICA de CALIBRAÇÕES** nos macromedidores dos sistemas de abastecimento de água.

Informações  
Relacionadas

AG006 - Volume de água produzido	AG018 - Volume de água tratada importado
AG012 - Volume de água macromedido	AG019 - Volume de água tratada exportado

Objetivo do  
Controle

Precisão

### Observações

Não foram verificadas evidências da existência de procedimentos definidos para a calibração periódica dos macromedidores do sistema de abastecimento de água.

## CT100

### Atividade de Controle

**Acompanhamento** dos volumes macromedidos / estimados do sistema de abastecimento de água.

### Informações Relacionadas

AG006 - Volume de água produzido  
AG012 - Volume de água macromedido

AG018 - Volume de água tratada importado  
AG019 - Volume de água tratada exportado

### Objetivo do Controle

Precisão

### Observações

Não foram apresentadas evidências de que acompanha os volumes macromedidos / estimados do sistema de abastecimento de água através de sistema supervisorio integrado com os macromedidores.

## CT102

### Atividade de Controle

**Acompanhamento** dos volumes do consumo destinado a atividades ESPECIAIS, envolvendo:

- Consumo dos prédios próprios do operador;
- Volume transportado por caminhões-pipa;
- Consumo pelo corpo de bombeiros;
- Abastecimentos realizados a título de suprimento social (favelas e chafarizes);
- Lavagem de ruas e rega de espaços verdes públicos;
- Fornecimento para obras públicas.

### Informações Relacionadas

AG024 -  
Volume de  
serviço

### Objetivo do Controle

Precisão

### Observações

Não foram apresentadas evidências de que é feito o Acompanhamento dos volumes do consumo destinado a atividades especiais.

## CT103

Atividade de Controle

**Acompanhamento** dos volumes do consumo destinado a atividades OPERACIONAIS, envolvendo:

- Desinfecção de adutoras e redes;
- Testes hidráulicos de estanqueidade;
- Limpezas de reservatórios.

Informações Relacionadas

AG024 -  
Volume de  
serviço

Objetivo do Controle

Precisão

### Observações

Não foram apresentadas evidências da realização de Acompanhamento dos volumes do consumo destinado a atividades operacionais.

## CT104

Atividade de Controle

Existência de **procedimento definido** para **ESTIMATIVA** e **REGISTRO** do volume de água RECUPERADO.

Informações Relacionadas

AG024 -  
Volume de  
serviço

Objetivo do Controle

Precisão

### Observações

Não foi evidenciado procedimento definido para estimativa e registro do volume de água recuperado.

# Avaliação de Confiança

A seguir são apresentadas as avaliações de confiança relacionadas a cada teste de controle, agrupadas de acordo com o seu processo. A equipe de avaliação, nesta primeira etapa, não realizou os testes de controle.

## PROCESSO CONTROLE DA QUALIDADE DA ÁGUA

### CT115

#### Atividade de Controle

**Políticas, normas e/ou procedimentos** formalmente definidos, atualizados e divulgados a todos os colaboradores envolvidos, que contemplem, entre outros aspectos, os responsáveis, os prazos e a descrição das atividades críticas do **processo de controle da qualidade da água para coliformes TOTAIS**, tais como:

- Coleta e preservação de amostras;
- Análises laboratoriais, segundo parâmetros e recomendações legais (Portaria N° 2.914 de 12 de dezembro de 2011 do Ministério da Saúde ou a legislação que venha substituir ou consolidar as informações contidas na referida portaria);
- Registro e monitoramento dos resultados das análises de amostras.

#### Informações Relacionadas Objetivo do Controle

QD026 - Quantidade de amostras para coliformes totais (analisadas)

QD027 - Quantidade de amostras para coliformes totais com resultados fora do padrão

Governança

#### Observações

Não foram evidenciados políticas, normas e/ou procedimentos para as atividades do processo de controle da qualidade da água.

### CT116

#### Atividade de Controle

**Plano de amostragem FORMALIZADO**, definindo **pontos de coleta**, conforme critérios estabelecidos pela Portaria N° 2.914 de 12 de dezembro de 2011 do Ministério da Saúde ou a legislação que venha substituir ou consolidar as informações contidas na referida portaria.

#### Informações Relacionadas Objetivo do Controle

QD026 - Quantidade de amostras para coliformes totais (analisadas)

QD027 - Quantidade de amostras para coliformes totais com resultados fora do padrão

Integridade, Precisão

#### Observações

Foi apresentado um plano de amostragem definindo os pontos de coleta para o laboratório conforme arquivos de evidência

## CT117

### Atividade de Controle

**Estrutura laboratorial**, PRÓPRIA ou TERCEIRIZADA, com equipamentos ADEQUADOS, tendo como base os preceitos estabelecidos na **NBR ISO/IEC 17025** (Requisitos gerais para competência de laboratórios de ensaio e calibração), tais como:

- Utilização de equipamentos e insumos para o desempenho correto dos ensaios e/ou calibrações;
- Instalações do laboratório (ex: fontes de energia, iluminação, condições ambientais, etc.) que facilitem a realização correta dos ensaios e calibrações.

### Informações Relacionadas Objetivo do Controle

QD026 - Quantidade de amostras para coliformes totais (analisadas)

QD027 - Quantidade de amostras para coliformes totais com resultados fora do padrão

Integridade, Precisão

### Observações

Possui estrutura laboratorial (equipamentos / instalações) e rotinas de manutenção preventiva e corretiva parcialmente adequadas.

## CT118

### Atividade de Controle

**Alocação de profissionais QUALIFICADOS** para atuarem de forma direta e indireta na **realização de análises da qualidade da água para coliformes TOTAIS**.

### Informações Relacionadas

QD026 - Quantidade de amostras para coliformes totais (analisadas)

QD027 - Quantidade de amostras para coliformes totais com resultados fora do padrão

### Objetivo do Controle

Integridade, Precisão

### Observações

Apenas parte dos profissionais que realizam as análises da qualidade da água para coliformes totais possuem a devida qualificação para exercer essa função (documentação suporte apresentada permite comprovar apenas parcialmente a qualificação).



## CT119

Atividade de  
Controle  
Informações  
Relacionadas  
Objetivo do  
Controle

Registro e acompanhamento das coletas e resultados das análises para **coliformes TOTAIS**.

QD026 - Quantidade de amostras para coliformes totais (analisadas)

QD027 - Quantidade de amostras para coliformes totais com resultados fora do padrão

Integridade, Precisão

### Observações

Foi evidenciado através de fotos um software específico para o registro e acompanhamento das coletas e resultados.

## CT120

Atividade de  
Controle  
Informações  
Relacionadas  
Objetivo do  
Controle

Procedimento para análise PERIÓDICA dos resultados de qualidade de água para coliformes TOTAIS, avaliando resultados discrepantes ou incompatíveis com o histórico.

QD026 - Quantidade de amostras para coliformes totais (analisadas)

QD027 - Quantidade de amostras para coliformes totais com resultados fora do padrão

Integridade, Precisão

### Observações

Foi evidenciado procedimento para análise periódica dos resultados das análises de qualidade de água para coliformes totais. O sistema utilizado é parametrização para emitir alertas em caso de resultados discrepantes. Semestralmente são realizadas análises por laboratório terceirizado.

Conclusões

# Conclusões

## Considerações Finais

Esta primeira etapa de auditoria conduzida pela Consórcio Intermunicipal de Saneamento Básico da Zona da Mata de MG (CISAB-ZM) teve-se à avaliação de confiança (sem testes de controle) do grupo básico de informações (1º ciclo de auditoria) fornecidas pelo DMAES - Ponte Nova ao Sistema Nacional de Informações sobre Saneamento (SNIS).

Percebeu-se na auditoria que o DMAES vem se esforçando para melhorar a qualidade da gestão e dos serviços, elaborando os procedimentos e preocupado em oferecer aos servidores as condições para um bom trabalho. Entretanto, os procedimentos não estavam prontos a tempo para a auditoria. Para o próximo ciclo devemos ter um salto na qualidade e confiança das informações geradas.

No que se refere às tecnologias utilizadas, os sistemas utilizados são adaptados às demandas dos serviços de saneamento, mas não possuem integração exigindo que alguns processos ainda sejam realizados de forma manual. Recomenda-se a busca pela integração entre os módulos visando maior automatização dos processos e segurança das informações geradas.

No processo operacional será necessário o planejamento para aquisição de equipamentos que gerem as informações necessárias aos gestores.

A realização prévia de um treinamento e prática em plataforma apropriada por parte dos servidores, trouxe um ganho de eficiência durante o processo de auditoria. Acreditamos que o aprendizado sobre os processos facilitou a compreensão dos riscos e ajudará implementação das melhores práticas para gestão das informações.

A avaliação foi realizada conforme documentação disponibilizada pelo prestador e visita in loco. Para a próxima etapa, a ser realizada pelo CISAB-ZM, o escopo trará junto da avaliação de confiança, os testes de controle (2º ciclo).